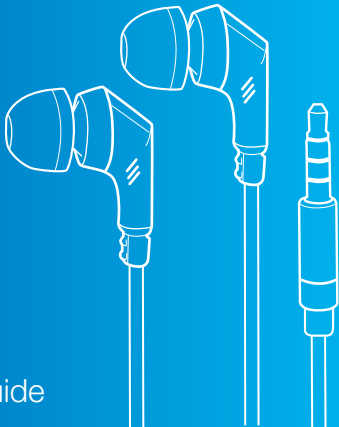


EM-110

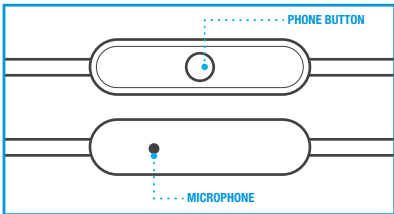


User Guide

ENGLISH

PACKAGE CONTENTS

- EM-110
- Tangle-free Carrying Case
- S/M/L Silicone Tips
- User Guide
- Warranty Card/Registration Card



TECHNICAL SPECIFICATIONS

Driver Unit: $\varnothing 8\text{mm}.6\mu$

Sensitivity: 98dB/1mW(S.P.L at 1KHz)

Impedance: 16 Ω

Frequency Range: 20Hz - 20kHz

Rated Power: 3mw

Max. Power: 10mw

Cable: 1.20m \pm 0.03m

Plug: $\varnothing 3.5\text{mm}$

HOW TO USE THE EM-110 EARBUDS

1. Turn down your audio device to the lowest level.
2. Place the earbuds firmly in each ear until they fit comfortably.
3. Raise the audio to a comfortable volume.
4. To answer a call, press the phone button once. To end a call, press the phone button again.

NOTE: For compatible devices, the phone button can be used as a PLAY/PAUSE button. Other functions such as Next Track/Previous Track/Fast Forward/Rewind may be possible by pressing/holding the phone button. Some functions may require multiple presses.

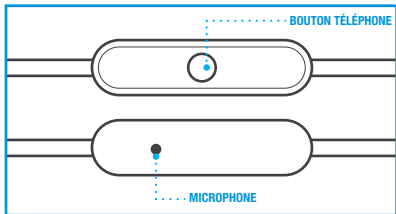
SAFETY WARNING

- Do not listen at a high volume level. Extended high volume levels can lead to permanent hearing loss.
- Start with setting the volume level at the lowest volume and adjust until you reach a comfortable volume level.
- Do not use when a failure to hear your surroundings could be dangerous, such as while driving, or when biking, walking, or jogging where traffic is present and accidents may occur.
- Do not use while sleeping as accidents may occur.
- If you experience any ringing in your ears, try lowering the volume. If the ringing persists, visit your physician.

FRANÇAIS

CONTENU DE L'EMBALLAGE

- EM-110
- Sacoche de transport avec cordon sans enchevêtrement
- Trois embouts en silicone (petit, moyen et grand)
- Guide d'utilisation
- Carte de garantie/Carte d'enregistrement



SPÉCIFICATIONS TECHNIQUES

Unité pilote: Ø8mm.6u

Sensitivité: 98dB/1mW(S.P.L at 1KHz)

Impédance: 16Ω

Portée de fréquence: 20Hz - 20kHz

Puissance nominale: 3mw

Puissance maximale: 10mw

Câble: 1.20m±0.03m

Fiche: Ø3.5mm

COMMENT UTILISER LES ÉCOUTEURS BOUTON EM-110

1. Baissez le volume de votre appareil audio au maximum.
2. Insérez les écouteurs dans chaque oreille de sorte qu'ils soient confortablement placés.
3. Augmentez le volume jusqu'à atteindre un confort d'écoute optimal.
4. Pour répondre à un appel, appuyez une fois sur le bouton téléphone. Pour raccrocher, appuyez de nouveau sur le bouton téléphone.

REMARQUE: Sur les appareils compatibles, le bouton téléphone peut servir de bouton LECTURE/PAUSE. D'autres fonctions telles que morceau suivant/précédent/Avance rapide/Retour rapide peuvent être utilisées en appuyant/en maintenant appuyées les touches du téléphone. Certaines fonctions peuvent nécessiter plusieurs pressions.

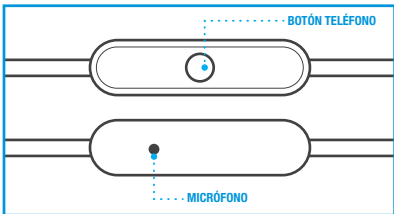
AVERTISSEMENT DE SÉCURITÉ

- N'écoutez pas de la musique à un volume trop élevé. Une écoute prolongée à un volume élevé peut provoquer une perte d'audition permanente.
- Commencez par régler le volume au minimum, puis augmentez-le progressivement jusqu'à atteindre un volume d'écoute confortable.
- Utiliser les écouteurs alors que vous n'arrivez pas à entendre votre entourage pourrait être dangereux, cela pourrait se produire pendant la conduite, à vélo, en marchant, en faisant du jogging dans la circulation.
- Ne pas utiliser en dormant car des accidents pourraient se produire.
- Si vous ressentez un bourdonnement dans les oreilles, essayez de baisser le volume. Si le bourdonnement persiste, consultez votre médecin.

ESPAÑOL

CONTENIDO DEL ENVASE

- EM-110
- Bolsa de transporte sin enredos
- Puntas de silicona de tallas S/M/L
- Guía de usuario
- Tarjeta de Garantía/Tarjeta de Registro



TECHNICAL SPECIFICATIONS

Tamaño del cono transductor: $\varnothing 8\text{mm}.6\text{u}$

Sensibilidad: 98dB/1mW(S.P.L at 1KHz)

Impedancia: 16 Ω

Respuesta de frecuencia: 20Hz - 20kHz

Potencia nominal: 3mw

Potencia máxima: 10mw

Longitud del cable: 1.20m \pm 0.03m

Tipo de enchufe: $\varnothing 3.5\text{mm}$

CÓMO USAR LOS AURICULARES EM-100

1. Baje el dispositivo de audio al nivel más bajo.
2. Coloque los auriculares firmemente en cada oreja hasta que se ajusten de forma cómoda.
3. Suba el audio a un volumen cómodo.
4. Para responder una llamada, pulse una vez el botón del teléfono. Para finalizar una llamada, vuelva a pulsar el botón del teléfono.

NOTA: Para dispositivos compatibles, se puede usar el botón del teléfono como botón de REPRODUCCIÓN/PAUSA. Otras funciones como Pista siguiente/Pista anterior/Avance rápido/Rebobinado pueden ser posibles pulsando/manteniendo pulsado el botón de teléfono. Algunas funciones puede que requieran pulsar varias veces.

ADVERTENCIA DE SEGURIDAD

- No escuche a un nivel de volumen elevado. Unos niveles de volumen altos prolongados pueden provocar una pérdida permanente de audición.
- Empiece fijando el nivel de volumen al volumen más bajo y ajústelo hasta que alcance un nivel de volumen cómodo.
- No lo use cuando el hecho de no poder oír los ruidos que lo rodean puedan ser peligrosos. Por ejemplo, mientras conduce, cuando caminé, o corra donde haya tráfico presente y se pueda presentar un accidente.
- No lo use mientras duerma ya que se pueden producir accidentes.
- Si experimenta cualquier pitido en los oídos, baje el volumen. Si el pitido persiste, visite a su facultativo.

iSound[®] The New Sound[®]

Accessories for your **Mobile Life.**

www.iSound.com