

ISOUND®

HM-330

User guide
Manuel de l'utilisateur
Guía de usuario

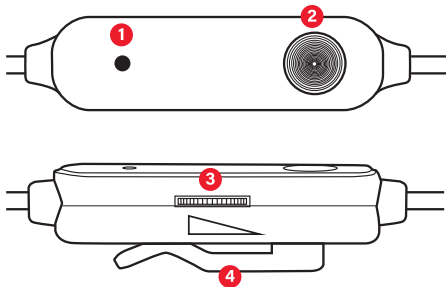
www.isound.com

ENGLISH

Includes

HM-330, audio cable and user guide

Please read this user guide thoroughly before using the HM-330.



1. Microphone
2. Multifunction button
3. Volume dial
4. Built-in clip



Control box functions

NOTE: Button function may vary per connected device. Some functions may require multiple presses.

Multifunction button - Play/Pause/Next track (press twice)/Answer calls/End calls/Reject calls (press and hold for two seconds, then release)/Active phone personal assistant (press and hold for two seconds, then release)/Previous track

(press 3 times to go back to the beginning of the current track.
Press 3 times again to go back to the previous track.)

Volume dial - To adjust the volume up or down

How to use your HM-330 headphones

- Turn down your audio device to the lowest volume level.
- Gently insert the end of the included audio cable with 4 poles into your audio device.
- Gently insert the other end of the audio cable with the 3 poles into your HM-330.
- Adjust volume to a comfortable level on your device and HM-330.

NOTES:

- You must adjust the volume of both your device and HM-330.
- You must insert the end with the 4 poles into your mobile device from which you will be playing the music or sound from.

Specifications

Cable length: Approximately 4 feet

Input type: 3.5mm audio

Safety warning

- Do not listen at a high-volume level. Extended high volume levels can lead to permanent hearing loss.
- Start with setting the volume level at the lowest volume and adjust until you reach a comfortable volume level.
- Do not use when a failure to hear your surroundings could be dangerous, such as while driving, or when biking, walking, or jogging where traffic is present and accidents may occur.
- Do not use while sleeping as accidents may occur.
- If you experience any ringing in your ears, try lowering the volume. If the ringing persists, visit your physician.

Warranty information

All iSOUND products come with a limited warranty and have been subjected to a thorough series of tests to ensure the highest level of dependability and compatibility. It is unlikely that you will experience any problem, but if a defect should become apparent during the use of this product, iSOUND warrants to the original consumer purchaser that this product will be free from defects in material and workmanship for a period of 120 days from the date of your original purchase.

If a defect covered by this warranty occurs to a product purchased in the U.S. or Canada, iSOUND, at its option, will repair or replace the product purchased at no charge or refund the original purchase price. If a replacement is necessary and your product is no longer available, a comparable product may be substituted at the sole discretion of iSOUND. For iSOUND products purchased outside of the U.S. and Canada, please ask the store where it was purchased for further information.

This warranty does not cover normal wear and tear, abusive use or misuse, modification, tampering or any other cause not related to either materials or workmanship. This warranty does not apply to products used for any industrial, professional or commercial purposes.

Service information

For service on any defective product under the 120-day warranty policy, please contact Consumer Support to obtain a Return Authorization Number. iSOUND reserves the right to require the return of the defective product and proof of purchase.

NOTE: iSOUND will not process any defective claims without a Return Authorization Number.

Consumer support hotline

877-999-3732 (U.S. and Canada only)
or 310-222-1045 (International)

Consumer support email

support@isound.com

Website

www.isound.com

Save a tree, register online

iSOUND is making the eco-friendly choice to have all products registered online. This saves the printing of physical paper registration cards. All the information you need to register your recent iSOUND purchase is available at:

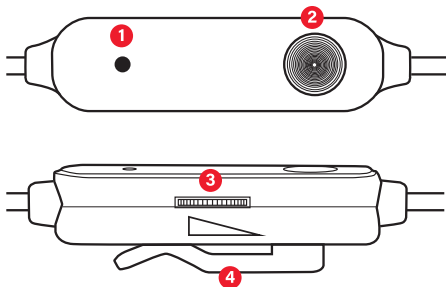
www.isound.com/product-registration

FRANÇAIS

Inclus

HM-330, câble audio et manuel de l'utilisateur

Lire le manuel de l'utilisateur attentivement et suivre ses consignes avant d'utiliser le HM-330.



1. Microphone
2. Bouton multifonction
3. Bouton de volume
4. Encoche intégrée



Fonctions du boîtier de commande

REMARQUE : la fonction du bouton peut varier selon l'appareil connecté. Certaines fonctions peuvent nécessiter d'appuyer plusieurs fois.

Bouton multifonction - Lecture/Pause/Répondre à un appel/Mettre fin à un appel/Rejeter un appel (appuyer sur le bouton et le maintenir enfoncé pendant deux secondes, puis le relâchez)/Assistant personnel téléphonique actif (appuyer sur

le bouton et le maintenir enfoncé pendant deux secondes, puis le relâchez)/Piste précédente (appuyer 3 fois pour revenir au début de la piste en écoute. Appuyer de nouveau 3 fois pour revenir à la piste précédente.)

Bouton de volume - Pour augmenter ou baisser le volume

Comment utiliser votre casque d'écoute HM-330

- Baissez le volume de votre appareil audio au maximum.
- Branchez délicatement l'embout du câble audio inclus doté de 4 pôles dans votre appareil audio.
- Branchez délicatement l'autre embout du câble audio doté de 3 pôles dans votre HM-330.
- Réglez le volume à un niveau confortable sur votre appareil et sur le HM-330.

REMARQUES :

- Vous devez régler le volume à la fois sur votre appareil et sur le HM-330.
- Vous devez insérer l'embout doté de 4 pôles dans l'appareil mobile sur lequel vous écouterez de la musique ou du son.

Spécifications

Longueur du câble : env. 1,2 m

Type d'entrée : 3,5 mm audio

Mesures de sécurité importantes

- Une utilisation incorrecte ou une incompatibilité avec votre appareil peut endommager votre appareil et votre produit.
- Ne tentez pas de démonter le produit.
- Le fait de modifier l'appareil peut endommager votre produit, annuler la garantie et causer des blessures.
- Conservez et utilisez ce produit à une température comprise entre 0 et 45 °C.

- Ne placez pas ce produit près d'une source de chaleur ou d'une flamme.
- N'écoutez pas de la musique à un volume élevé. Écouter de la musique à un volume élevé pendant une période prolongée peut engendrer une perte de l'ouïe.
- Ne l'utilisez pas lorsque l'incapacité à entendre les sons ambiants peut s'avérer dangereuse.

Information sur la garantie

Tous les produits iSOUND sont assortis d'une garantie limitée et ont été soumis à une série de tests pour assurer la meilleure fiabilité et la meilleure compatibilité. Il est peu probable que vous ayez un problème, mais si un défaut se manifeste pendant l'utilisation du produit, iSOUND garantit à l'acheteur initial que le produit est exempt de tout défaut de matériel et de fabrication pour une période de 120 jours à partir de la date d'achat.

En cas de défaut couvert par la présente garantie, iSOUND, à son choix, réparera ou remplacera gratuitement le produit acheté ou remboursera le prix d'achat original. Si le produit doit être remplacé et qu'il n'est plus en vente, iSOUND, à sa seule discrétion, peut le remplacer par un produit comparable.

La présente garantie ne couvre pas l'usure normale, la mauvaise utilisation, la modification, l'altération ou toute autre cause non liée au matériel ou à la fabrication. La présente garantie ne s'applique pas aux produits utilisés à des fins industrielles, professionnelles ou commerciales.

Information sur la réparation

Pour la réparation d'un produit défectueux pendant la période des 120 jours de la politique de garantie, veuillez communiquer avec le service de soutien aux consommateurs afin d'obtenir

un numéro d'autorisation de retour. iSOUND se réserve le droit d'exiger le retour du produit défectueux et d'une preuve d'achat.

REMARQUE : iSOUND ne traitera pas les réclamations liées aux défauts sans numéro d'autorisation de retour.

Ligne directe au service de soutien aux consommateurs

877-999-3732 (É.-U. et Canada uniquement)

ou 310-222-1045 (International)

Courriel du service de soutien aux consommateurs

support@isound.com

Site Web

www.isound.com

Sauvez un arbre, enregistrez-vous en ligne.

iSOUND fait un choix écologique en demandant à ce que tous les produits soient enregistrés en ligne. Cela évite l'impression des cartes d'enregistrement papier. Tous les renseignements dont vous avez besoin pour enregistrer votre achat récent d'un produit iSOUND sont affichés à l'adresse :

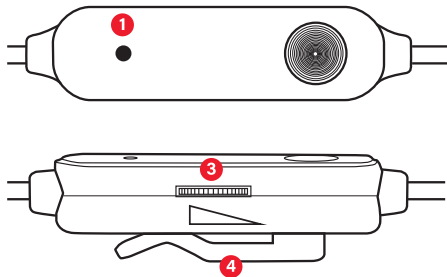
www.isound.com/product-registration

ESPAÑOL

Incluye

HM-330, cable de audio y guía de usuario

Lea y siga minuciosamente esta guía del usuario antes de usar el HM-330.



1. Micrófono
2. Botón multifunción
3. Dial de volumen
4. Clip incorporado



Funciones de la caja de control

NOTA: La función de los botones puede variar según el dispositivo conectado. Es posible que se requiera presionar varias veces para algunas funciones.

Botón multifunción - Reproducir, pausar y reproducir pista siguiente (presione dos veces). Responder, finalizar y rechazar llamadas (mantenga presionado durante dos segundos y luego

suéltelo). Activar el asistente personal de su teléfono (mantenga presionado durante dos segundos y luego suéltelo), reproducir pista anterior (presione 3 veces para volver al comienzo de la pista actual. Vuelva a presionar 3 veces para reproducir la pista anterior).

Dial de volumen - Para subir o bajar el volumen.

Cómo usar los auriculares HM-330

- Baje el volumen de su dispositivo de audio hasta el nivel más bajo.
- Con cuidado, inserte un extremo del cable de audio con 4 polos, que se incluye, en su dispositivo de audio.
- Con cuidado, inserte el otro extremo del cable de audio con 3 polos en su HM-330.
- Ajuste el volumen a un nivel cómodo en su dispositivo y en el HM-330.

NOTAS:

- Debe ajustar el volumen de su dispositivo y del HM-330.
- Debe insertar el extremo con 4 polos en el dispositivo móvil desde el que reproducirá la música o el sonido.

Especificaciones

Longitud del cable: Aproximadamente 1,2 metros

Tipo de entrada: Audio de 3,5 mm

Precauciones de seguridad importantes

- El uso incorrecto o la incompatibilidad con el dispositivo pueden provocar daños al dispositivo y al producto.
- No intente desarmar este producto.
- Cualquier manipulación del dispositivo puede provocar daño al producto, anular la garantía y provocar lesiones.
- Almacene y opere entre los 0 °C y 45 °C
- No coloque este producto cerca de una fuente de calor o

una llama.

- No escuche a un nivel de volumen alto. Los niveles de volumen altos prolongados pueden afectar la audición.
- No lo use cuando pueda ser peligroso no escuchar en su entorno.

Información de la garantía

Todos los productos iSOUND vienen con una garantía limitada y han sido sometidos a una serie exhaustiva de pruebas para garantizar el más alto nivel de confiabilidad y compatibilidad. Es poco probable que experimente problemas, pero si un defecto se hace evidente durante el uso de este producto, iSOUND garantiza al comprador original que este producto estará libre de defectos de materiales y mano de obra por un período de 120 días desde la fecha de la compra original.

Si ocurre un defecto cubierto por esta garantía, iSOUND, a su criterio, reparará o reemplazará el producto comprado sin costo o reembolsará según el precio original de compra. Si se necesita un reemplazo y su producto ya no está disponible, se puede reemplazar por un producto comparable, a entera discreción de iSOUND.

Esta garantía no cubre el desgaste normal, el uso abusivo o inadecuado, las modificaciones, las alteraciones o cualquier otra causa no relacionada con los materiales o la mano de obra. Esta garantía no se aplica a productos usados para fines industriales, profesionales o comerciales.

Información de servicio

Para solicitar servicio para cualquier producto defectuoso conforme a la política de garantía de 120 días, comuníquese con Servicio al Cliente para obtener un número de autorización de devolución. iSOUND se reserva el derecho de solicitar la

devolución del producto defectuoso y el comprobante de compra.

NOTA: iSOUND no procesará reclamaciones por defectos sin un número de autorización de devolución.

Línea directa de Servicio al Cliente

877-999-3732 (Solo EE. UU. y Canadá)
o 310-222-1045 (Internacional)

Correo electrónico de Servicio al Cliente

support@isound.com

Sitio web

www.isound.com

Salve un árbol, regístrese en línea

iSOUND ha tomado la decisión ecológica de que todos sus productos se registren en línea. Esto ahorra la impresión de las tarjetas de registro en papel. Toda la información que necesita para registrar su reciente compra de iSOUND está disponible en: **www.isound.com/product-registration**.

ISOUND®

www.isound.com