

**iSound® The New Sound®**

**Accessories** for your **Mobile Life.**

[www.isound.net](http://www.isound.net)

HM-260



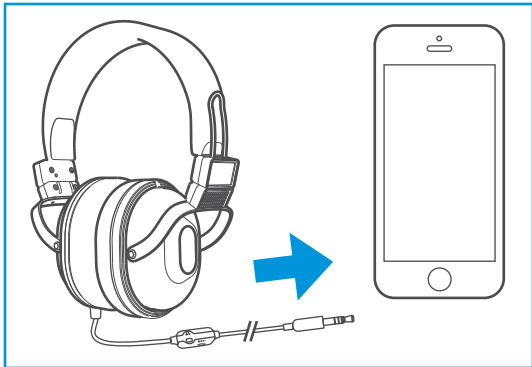
User Guide

# ENGLISH

## PACKAGE CONTENTS

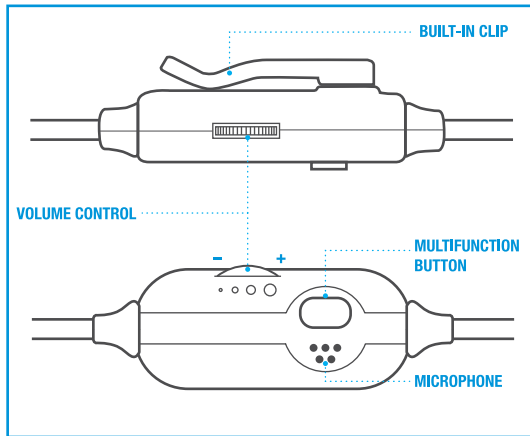
- HM-260 Headset
- User's Guide/Warranty Card
- Registration Card

## GETTING STARTED



## MULTIFUNCTION BUTTON, MICROPHONE & VOLUME CONTROL

- Play
- Pause
- Skip Forward/ Backward
- Scan Forward/Backward
- Answer Call
- End Call
- Voice Command
- Volume Control



## MULTIFUNCTION BUTTON (FUNCTIONS INCLUDE)



iPhone, iPad, iPod



Android, HTC, Blackberry



**NOTE:** FUNCTIONALITY IS SUBJECT TO VARY DEPENDING ON YOUR DEVICE.

**PLAY OR PAUSE:** Press the multifunction button once. Press it again to resume.

**SKIP FORWARD OR BACK:** To skip forward, press the multifunction button twice quickly. To skip back, press the multifunction button 3 times quickly.

**FAST FORWARD OR REWIND:** To fast forward, quickly press the multifunction button twice and hold the second press. When you release, it will stop fast forwarding. To rewind, quickly press the multifunction button 3 times and hold the third press. When you release, it will stop rewinding.

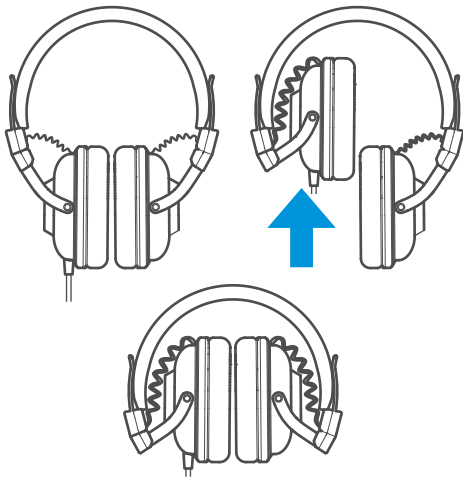
**ANSWER OR END A CALL:** When a call comes in, press the multifunction button once to answer. Press it again to end the call.

**DECLINE AN INCOMING CALL:** Press and hold the multifunction button for two seconds. When you release, you will hear two beeps indicating that the call has been declined.

**VOICE COMMAND:** Press and hold the multifunction button. Voice activation will engage on compatible devices. Functionality is subject to vary depending on your device.

## FOLDING HM-260 FOR TRAVEL

The earcups of HM-260 fold inwards for optimal portability.



## TROUBLESHOOTING

**PROBLEM:** Significant distortion/noise

**SOLUTION:**

1. Turn the volume down on your music device, and up on the headset.
2. If that doesn't work, try the opposite. Turn the volume down on the headset, and up on your music device.
3. Recharge your music device
4. Confirm that HM-260 is plugged all the way in and the contacts are free from dirt and debris.

**PROBLEM:** I don't hear any music playing.

**SOLUTION:**

1. Make sure your music device is playing a song at medium volume.
2. Make sure HM-260 is turned up to medium volume (there is a volume control wheel on the inline multifunction box).
3. Check that your music device is charged.
4. Confirm that HM-260 is plugged all the way in and the contacts are free from dirt and debris.

## TECHNICAL SPECIFICATIONS

Driver Size: 40mm

Impedance: 32Ω

Max Input: 100mW

Sensitivity: 105±4dB

Frequency Response: 20-20kHz

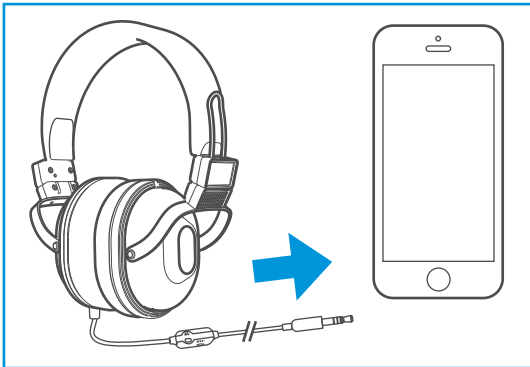
Cord Length: (1.8M) ± 3%

# FRANÇAIS

## CONTENU DE L'EMBALLAGE

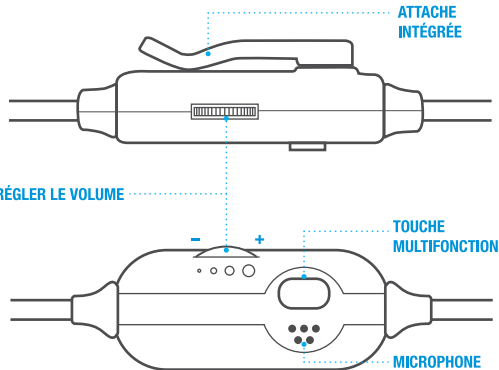
- Casque HM-260
- Guide de l'utilisateur/Carte de garantie
- Carte d'enregistrement

## POUR COMMENCER



## TOUCHE MULTIFONCTION, MICROPHONE ET CONTRÔLE DU VOLUME

- Lecture
- Recherche Avant/Arrière
- Commande vocale
- Pause
- Répondre à un appel
- Régler le volume
- Saut Avant/Arrière
- Terminer un appel



## TOUCHE MULTIFONCTION (FONCTIONS)



iPhone, iPad, iPod



Android, HTC, Blackberry



**REMARQUE:** LES FONCTIONS OFFERTES VARIENT AVEC L'APPAREIL.

**LECTURE/PAUSE:** Appuyez une fois sur la touche multifonction. Appuyez de nouveau pour continuer.

**SAUT AVANT/ARRIÈRE:** Appuyez brièvement deux fois sur la touche multifonction pour effectuer un saut avant. Appuyez brièvement trois fois sur la touche multifonction pour effectuer un saut arrière.

**AVANCE/RETOUR RAPIDE:** Appuyez brièvement une fois puis maintenez appuyée la touche multifonction pour avancer rapidement. L'avance rapide s'arrête dès que vous relâchez la touche. Appuyez brièvement trois fois puis maintenez appuyée la touche multifonction pour retourner rapidement. Le retour rapide s'arrête dès que vous relâchez la touche.

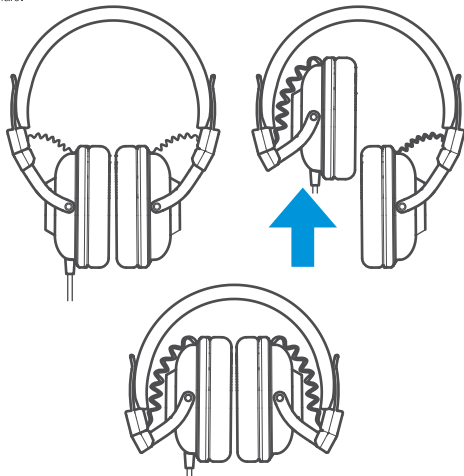
**RÉPONDRE/TERMINER UN APPEL:** Appuyez une fois sur la touche multifonction pour répondre à un appel. Appuyez de nouveau pour mettre fin à l'appel.

**REJETER UN APPEL ENTRANT:** Maintenez appuyée la touche multifonction pendant deux secondes. Lorsque vous relâchez la touche, vous entendrez deux bips indiquant que l'appel a été rejeté.

**COMMANDE VOCALE:** Maintenez appuyée la touche multifonction. La fonction vocale sera activée sur des appareils compatibles. Les fonctions offertes varient avec l'appareil.

## PLIAGE DU HM-260 POUR LE VOYAGE

Les oreillettes du HM-260 peuvent être pliées vers l'intérieur pour assurer une portabilité optimale.



## DÉPANNAGE

**PROBLÈME:** Importante distorsion/bruit

**SOLUTION:**

1. Baissez le volume de votre lecteur audio et augmentez celui du casque.
2. Si cela ne marche pas, essayez l'inverse. Baissez le volume du casque et augmentez celui de votre lecteur audio.
3. Recharger votre lecteur audio.
4. Veillez à ce que HM-260 soit branché à fond et les contacts ne soient pas sales.

**PROBLÈME:** Je n'entends pas de musique.

**SOLUTION:**

1. Assurez-vous que le volume de votre appareil audio est réglé à un niveau moyen.
2. Assurez-vous que HM-260 est réglé sur un volume moyen (le bouton de contrôle du volume se trouve sur le boîtier multifonction en ligne).
3. Assurez-vous que votre lecteur audio est chargé.
4. Veillez à ce que HM-260 soit branché à fond et les contacts ne soient pas sales.

## SPÉCIFICATIONS TECHNIQUES

Dimensions du moteur de haut-parleur: 40mm

Impédance: 32Ω

Entrée max.: 100mW

Sensitivité: 105 ± 4dB

Réponse de fréquence: 20 -20 kHz

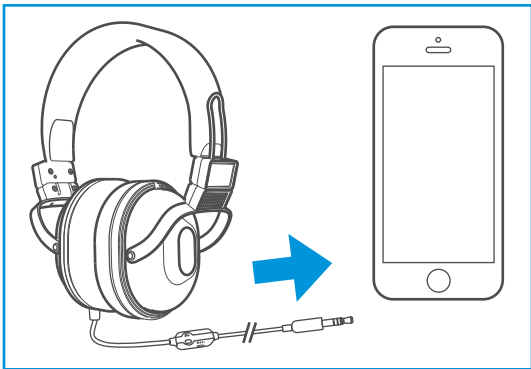
Longueur du cordon: (1,8 M) ± 3%

# ESPAÑOL

## CONTENIDO DEL ENVASE

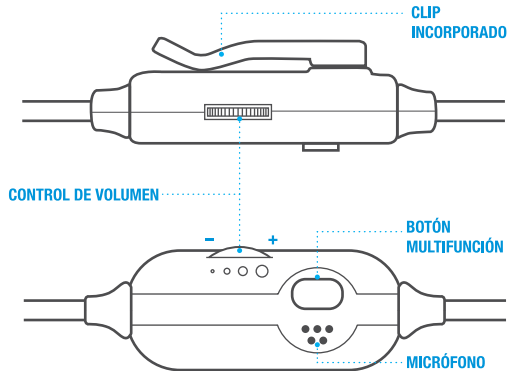
- Auriculares HM-260
- Guía del usuario/Tarjeta de garantía
- Tarjeta de registro

## PRIMEROS PASOS



## TOUCHE MULTIFONCTION, MICROPHONE ET CONTRÔLE DU VOLUME

- Reproducir
- Pausa
- Salto adelante/atrás
- Búsqueda adelante/atrás
- Responder una llamada
- Terminar la llamada
- Activación de funciones por voz
- Control de volumen





### **BOTÓN MULTIFUNCIÓN** (LAS FUNCIONES INCLUYEN)



iPhone, iPad, iPod



Android, HTC, Blackberry



**NOTA:** LA FUNCIONALIDAD PUEDE VARIAR DEPENDIENDO DE SU DISPOSITIVO.

**REPRODUCIR O PAUSA:** Pulse el botón multifunción una vez. Púlselo otra vez para reanudar la reproducción.

**SALTO ADELANTE O ATRÁS:** Para saltar adelante, pulse el botón multifunción dos veces rápidamente. Para saltar atrás, pulse el botón multifunción 3 veces rápidamente.

**AVANCE O REBOBINADO RÁPIDO:** Para avanzar rápido por una canción, pulse el botón multifunción dos veces rápidamente y aguante la segunda pulsación. Cuando lo suelte, recuperará la velocidad normal. Para rebobinar, pulse el botón multifunción 3 veces rápidamente y aguante la tercera pulsación. Cuando lo suelte, dejará de rebobinar.

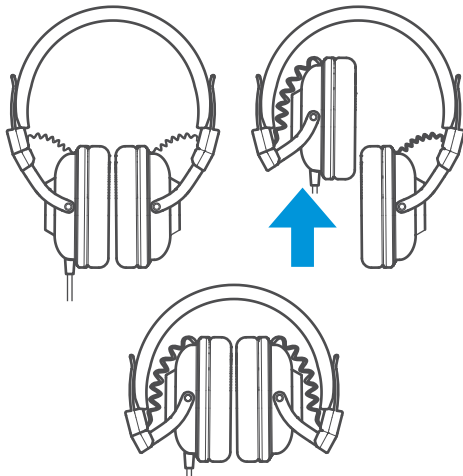
**RESPONDER/TERMINAR UNA LLAMADA:** Cuando reciba una llamada, pulse el botón multifunción una vez para responder. Púlselo otra vez para terminar la llamada.

**RECHAZAR UNA LLAMADA RECIBIDA:** Press and hold the multifunction button for two seconds. When you release, you will hear two beeps indicating that the call has been declined.

**VOICE COMMAND:** Mantenga pulsado el botón multifunción. La activación por voz se establecerá sobre dispositivos compatibles. La funcionalidad puede variar dependiendo

### **PLEGADO DEL HM-260 PARA TRANSPORTE**

Los cascos del HM-260 se giran hacia adentro para transportarlos cómodamente.



## PROBLEMAS Y SOLUCIONES

**PROBLEMA:** Significant distortion/noise

**SOLUCIÓN:**

1. Baje el nivel de volumen en su dispositivo de música, y suba el de los auriculares.
2. Si esto no funciona, pruebe lo contrario. Baje el nivel de volumen de los auriculares, y suba el de su dispositivo de música.
3. Recargue su dispositivo de música
4. Compruebe que la clavija del HM-260 está completamente introducida y que los contactos no tienen polvo u otras partículas.

**PROBLEMA:** I don't hear any music playing.

**SOLUCIÓN:**

1. Compruebe que su dispositivo de música está reproduciendo una canción a un volumen medio.
2. Cerciórese de que el HM-260 está encendido a un volumen medio (hay una rueda de control de volumen en la caja de control multifunción en mitad del cable)
3. Compruebe que su dispositivo de música está cargado.
4. Compruebe que la clavija del HM-260 está completamente introducida y que los contactos no tienen polvo u otras partículas.

## ESPECIFICACIONES TÉCNICAS

Tamaño del cono transductor: 40mm

Impedancia: 32Ω

Entrada máx.: 100mW

Sensibilidad: 105 ± 4dB

Respuesta de frecuencia: 20-20kHz

Longitud del cable: (1,8m) ± 3%