

iSound® The New Sound®

Accessories for your **Mobile Life.**

www.isound.net

DUAL USB Power Mount

ISOUND-5471



User Guide

USER GUIDE - ENGLISH

PACKAGE CONTENTS

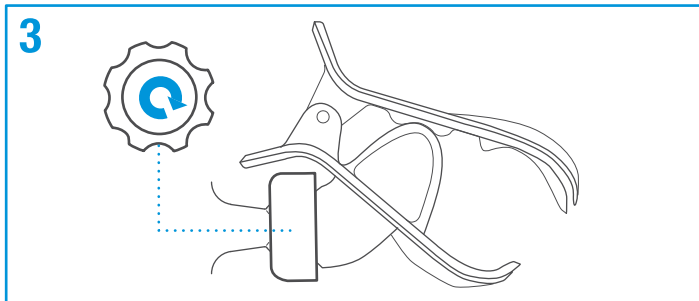
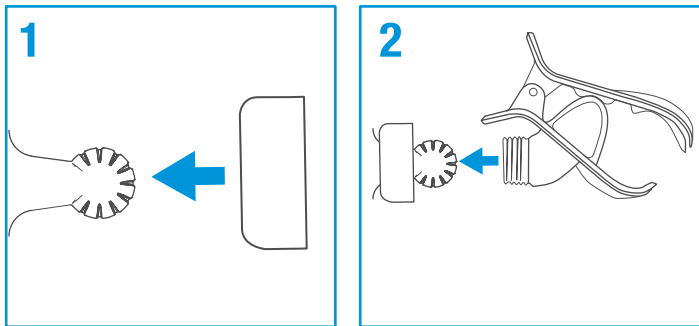
- Dual USB Car Charger
- 3.5mm audio cable
- Warranty Card / Registration Card
- Device clip
- Screw cap

ATTACHING THE DEVICE CLIP TO THE GOOSENECK MOUNT

1. Place the screw cap (threads facing up) over the gooseneck mount's ball joint.
2. Snap the clip onto the gooseneck mount's ball joint. You will hear a solid "snap" when it is properly connected.
3. Tighten the screw cap to the clip by turning it clockwise. You may have to loosen it up later to adjust the clip to your desired angle.

WARNING:

Do not use the Dual USB Power Mount until the clip fully snaps into the mount and the screw cap is fully tightened.



REMOVING THE DEVICE CLIP FROM THE GOOSENECK MOUNT

Unscrew the screw cap and pull the clip off the mount.

PLUGGING IN THE DUAL USB POWER MOUNT

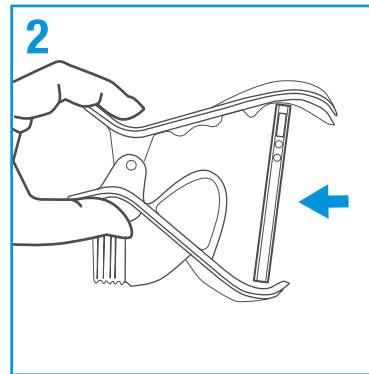
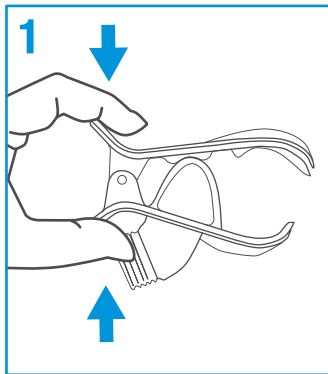
Simply plug the DC plug into the DC socket (cigarette lighter) of your car. Make sure it is fully and securely inserted.

ADJUSTING THE VIEWING ANGLE

The Dual USB Power Mount uses a ball-in-socket connection that allows you to turn the clip 360 degrees and forward and back. Loosen the screw cap, adjust to your desired angle, and then fasten the screw cap again.

INSERTING YOUR DEVICE INTO THE DEVICE CLIP

1. With one hand, open the clip.



2. With the other hand, insert your mobile device into the clip and let it grab the edges of your device.

WARNING:

Make sure your device is held very securely by the clip before operating your car. Failure to do so may result in your device coming loose and possibly injuring someone.

REMOVING YOUR DEVICE FROM THE CLIP

Grab your device with one hand and loosen the clip with the other hand.

HOW TO CHARGE YOUR USB POWERED MOBILE DEVICE

1. Turn your car on.
2. Make sure the Dual USB Power Mount's DC plug is fully inserted into your car's DC socket (cigarette lighter).
3. Plug one end of your original USB charge cable into the Dual USB Power Mount's USB, and the other end into your mobile device.
4. Charging should begin automatically.

NOTE: Some mobile devices have special power requirements and may not charge properly. This item is not for tablets.

USING THE INCLUDED AUX (3.5MM) CABLE

NOTE: Your car must have an auxiliary input to use the included cable.

1. Connect one end of the included 3.5mm audio cable to the "AUX IN" port on your car. Connect the other end to the 3.5mm headphone jack of your audio device.
2. Make sure the volume of your audio device and the volume of your car audio system are both set to medium/low.
3. Play music on your device and slowly adjust the volume to the desired level.

CHARGING SPECIFICATIONS

Dual USB Power Mount provides a charging output of 2.1A shared across both USB ports. If the devices to be charged exceed 2.1A, Dual USB Power Mount will shut off for your safety.

HERE ARE EXAMPLES OF WHAT CAN BE CHARGED SIMULTANEOUSLY

(EACH DEVICE MUST NOT EXCEED 1A AND MUST TAKE 5V):

- 2 iPhones
- 1 iPhone and 1 iPod
- 2 Smartphones
- 2 MP3 players

DEVICES THAT CANNOT BE CHARGED:

- Tablets
- Laptops
- Netbooks
- Any device which is not 5V or exceeds 2.1A

GUIDE DE L'UTILISATEUR - FRANÇAIS

INCLUT

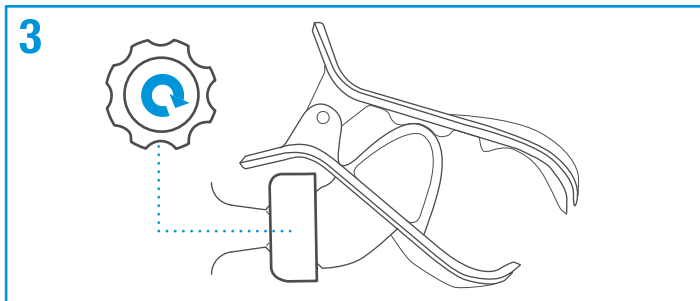
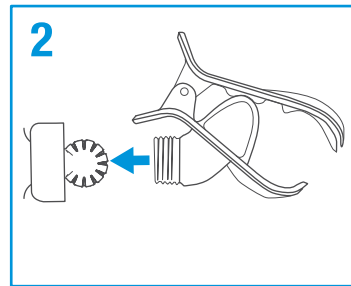
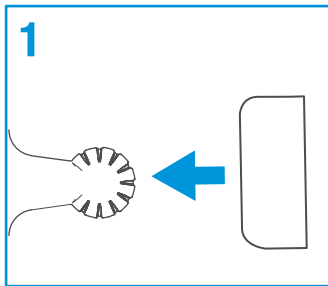
- Dual USB Car Charger
- 3,5mm Câble audio
- Carte de Garantie/Enregistrement
- Attache d'appareil
- Capuchon vissé
- Guide d'utilisation

FIXATION DU SUPPORT D'APPAREIL AU SUPPORT COL DE CYGNE

1. Placez le capuchon vissé (filetage vers le haut) sur la rotule du support col de cygne.
2. Insérez le support dans l'articulation sphérique du support col de cygne. Vous entendrez un net "déclic" quand il est correctement mis en place.
3. Vissez le capuchon vissé dans l'attache en le tournant vers la droite. Il se peut que vous ayez à le desserrer pour régler l'angle de l'attache.

AVERTISSEMENT:

Ne pas utiliser le Mont Power Dual USB jusqu'à ce que le clip s'enclenche parfaitement dans le support et le bouchon à vis est bien serré.



RETRAIT DU SUPPORT D'APPAREIL DU SUPPORT COL DE CYGNE

Dévissez les vis et retirez le clip de la montage.

BRANCHEMENT DE LA DOUBLE ALIMENTATION USB

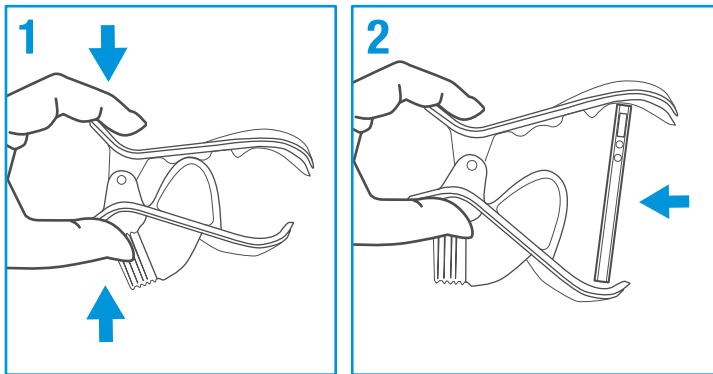
Il suffit de brancher la fiche CC dans la prise CC (allume-cigare) de votre voiture. Assurez-vous qu'il est complètement bien inséré.

RÉGLAGE DE L'ANGLE DE VISUALISATION

La double alimentation USB utilise une articulation à pivot qui permet de le tourner de 360 degrés et de l'incliner vers l'avant et l'arrière. Desserrez le capuchon vissé, réglez à l'angle désiré, puis resserrez le capuchon vissé.

INSERTION DE VOTRE APPAREIL DANS LE SUPPORT D'APPAREIL

1. Ouvrez l'attache avec une main.



2. Utilisez l'autre main pour insérer votre appareil portable dans l'attache de manière à ce que ce dernier saisisse les bords de votre appareil.

AVERTISSEMENT:

Assurez-vous que votre appareil est très bien fixé par l'attache avant d'utiliser votre voiture. Dans le cas contraire votre appareil risque de se détacher et blesser quelqu'un.

RETRAIT DE VOTRE APPAREIL DE L'ATTACHE

Saisissez votre appareil d'une main et desserrer l'attache avec l'autre main.

COMMENT CHARGER VOTRE APPAREIL PORTABLE ALIMENTÉ PAR USB

1. Mettez le contact de votre voiture.
2. Assurez-vous la fiche CC de la double alimentation USB est complètement insérée dans la prise CC du véhicule (allume-cigare).
3. Branchez une extrémité du câble de charge USB original dans le port USB de la double alimentation USB et l'autre extrémité dans votre appareil portable.
4. La charge démarre immédiatement.

REMARQUE: Certains appareils portables nécessitent une alimentation spéciale et ne peuvent pas se charger correctement. Ce produit n'est pas destiné aux tablettes.

UTILISATION DU CÂBLE AUXILIAIRE (3,5 MM) INCLUS

REMARQUE: Votre véhicule doit avoir une entrée auxiliaire pour pouvoir utiliser le câble fourni.

1. Branchez une extrémité du câble audio 3,5 mm inclus dans le port "AUX IN" du véhicule. Branchez l'autre embout à la prise d'écouteurs 3,5 mm de votre dispositif audio.
2. Assurez-vous que les niveaux de volume de votre appareil audio et celui du véhicule sont tous deux réglés sur moyen/faible.
3. Jouez votre musique sur votre dispositif et ajustez lentement le volume au niveau désiré.

CARACTÉRISTIQUES DE CHARGE

La double alimentation USB fournit une sortie de 2,1 A partagées entre les deux ports de charge USB. Si les appareils à charger dépassent 2,1 A, la double alimentation USB s'éteint automatiquement.

VOICI DES EXEMPLES D'APPAREILS POUVANT ÊTRE CHARGÉS SIMULTANÉMENT

(CHAQUE APPAREIL NE DOIT PAS DÉPASSER 1 A ET DOIT PRENDRE 5V):

- 2 iPhone
- 1 iPhone et 1 iPod
- 2 Smartphones
- 2 lecteurs MP3

APPAREILS NE POUVANT PAS ÊTRE CHARGÉS :

- Tablettes
- Ordinateurs portables
- Ordinateurs ultraportables
- Tout appareil non 5 V ou dépasse 2,1 A

GUÍA DEL USUARIO - ESPAÑOL

INCLUYE:

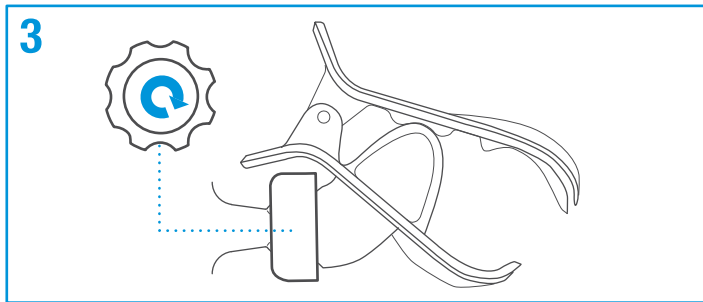
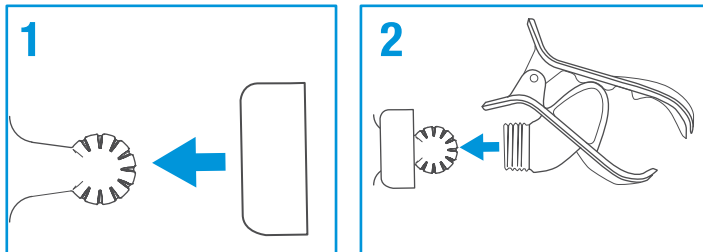
- Dual USB Car Charger
- Tornillo de rosca
- Garantía / Tarjeta de registro
- Pinza para el dispositivo
- Cable de Audio
- Manual del Usuario

FIJAR LA PINZA PARA EL DISPOSITIVO AL MONTAJE DE CUELLO DE CISNE

1. Coloque el tornillo de rosca (rosca hacia arriba) sobre la junta esférica de cuello de cisne.
2. Encaje la soporte sobre la articulación esférica del montaje de cuello de cisne. Escuchará un sólido "chasquido" cuando esté correctamente conectado.
3. Apriete el tornillo de rosca contra la pinza girándolo en sentido de las agujas del reloj. Puede ser que necesite aflojarlo luego, para ajustar la pinza con el ángulo deseado.

ADVERTENCIA:

No utilice el USB Dual Mount encendido hasta que el clip se ajusta plenamente a la montura y el tapón de rosca que esté bien apretada.



QUITAR LA PINZA PARA EL DISPOSITIVO DEL MONTAJE DE CUELLO DE CISNE

Afloje el tornillo y tire el clip del monte.

CONECTARSE AL MONTAJE DE ALIMENTACIÓN USB DOBLE

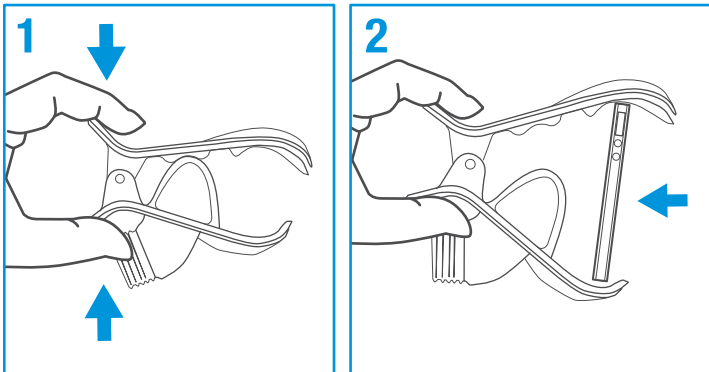
Simplemente conecte el enchufe de CC a la toma CC (del mechero) de su coche. Asegúrese de que esté insertado completamente y correctamente.

AJUSTE DEL ÁNGULO DE VISIÓN

El montaje de alimentación USB doble usa una articulación esférica (de bola) que le permite girar la pinza 360 grados y en ambas direcciones. Afloje el tapón de rosca, ajuste el ángulo que desee, y luego apriete otra vez el tapón de rosca.

COLOCAR SU DISPOSITIVO MÓVIL EN LA PINZA

1. Con una mano abra la pinza.



2. Con la otra mano introduzca el dispositivo móvil en la pinza y deje que esta agarre los bordes de su dispositivo.

ADVERTENCIA:

Cerciórese de que la pinza agarra con seguridad al dispositivo antes de usar el coche. De lo contrario, puede ser que su dispositivo se afloje y pueda causar daño a alguien.

QUITAR EL DISPOSITIVO MÓVIL DE LA PINZA

Agarre su dispositivo con una mano y abra la pinza con la otra mano.

CÓMO CARGAR SU DISPOSITIVO MÓVIL USB

1. Encienda su coche.
2. Cerciórese de que el Montaje de alimentación USB doble está completamente introducido en la toma CC de su coche (mechero).
3. Conecte un extremo de su cable de carga USB original en conector USB del Montaje de carga USB doble, y el otro extremo en su dispositivo móvil.
4. La carga debe iniciarse automáticamente.

NOTA: Algunos dispositivos móviles tienen necesidades especiales de corriente y puede que no se carguen correctamente. Este artículo no es apto para tabletas.

USAR EL CABLE AUX (3,5 MM) INCLUIDO

NOTA: Su coche debe tener una entrada de audio auxiliar para usar el cable incluido.

1. Conecte una clavija del cable de audio de 3,5 mm en el puerto "AUX IN" de su coche. Conecte el otro extremo a la toma de auriculares de 3,5 mm de su dispositivo de audio. [imagen]
2. Cerciórese de que el volumen de su dispositivo de audio y el volumen del sistema de audio de su coche están ajustados a nivel medio/bajo.
3. Reproduzca música en su dispositivo y ajuste lentamente el volumen al nivel que desee.

ESPECIFICACIONES DE CARGA

El Montaje de alimentación USB doble proporciona una salida de 2,1 A compartida entre ambos puestos USB. Si los dispositivos a cargar superan los 2,1 A, el Montaje de alimentación USB doble se apagará por su seguridad.

AQUÍ TIENE EJEMPLOS DE CÓMO SE PUEDEN CARGAR SIMULTÁNEAMENTE

(CADA DISPOSITIVO NO DEBE SUPERAR 1 A Y DEBEN FUNCIONAR A 5 V):

- 2 iPhones
- 1 iPhone y 1 iPod
- 2 Smartphones
- 2 reproductores MP3

DISPOSITIVOS QUE NO SE PUEDEN CARGAR:

- Tabletas
- Laptops
- Netbooks
- Cualquier dispositivo que no funcione a 5V o que supere los 2,1 A

iSound: The New Sound®

Accessories for your **Mobile Life.**

www.isound.net