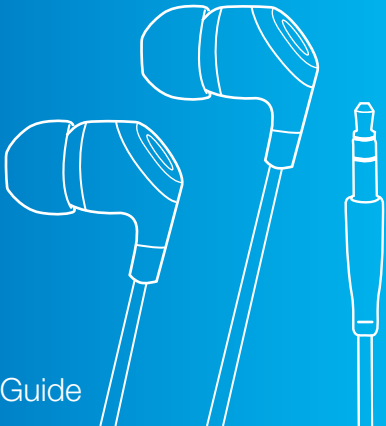


4 EARBUDS

Family Pack

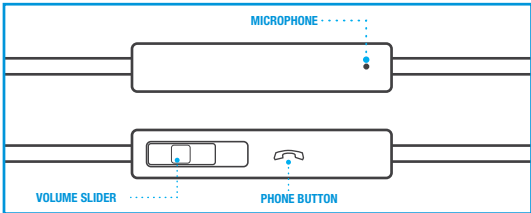


User Guide

ENGLISH

PACKAGE CONTENTS

- Earbuds (Black, Grey, Blue & Purple)
- User Guide
- Warranty Card/Registration Card



TECHNICAL SPECIFICATIONS

Impedance: 32 Ω

Sensitivity: 101dB S.P.L.at 1KHz

Frequency Response: 20Hz-20kHz

Cable Length: 4ft \pm 0.2ft

Plug Type: 3.5mm Stereo

HOW TO USE THE EARBUDS

1. Turn down your audio device to the lowest level.
2. Place the earbuds firmly in each ear until they fit comfortably.
3. Raise the audio to a comfortable volume on your device and then adjust volume on earbuds using the Volume Slider.

NOTE: The Volume Slider only controls the volume of the earbuds. Device volume should be adjusted separately.

4. To answer a call, press the phone button once. To end a call, press the phone button again.

NOTE: For compatible devices, the phone button can be used as a PLAY/PAUSE button. Other functions such as Next Track/Previous Track/Fast Forward/Rewind may be possible by pressing/holding the phone button. Some functions may require multiple presses.

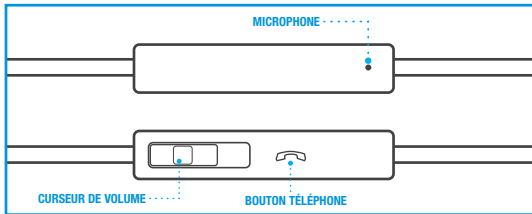
SAFETY WARNING

- Do not listen at a high volume level. Extended high volume levels can lead to permanent hearing loss.
- Start with setting the volume level at the lowest volume and adjust until you reach a comfortable volume level.
- Do not use when a failure to hear your surroundings could be dangerous, such as while driving, or when biking, walking, or jogging where traffic is present and accidents may occur.
- Do not use while sleeping as accidents may occur.
- If you experience any ringing in your ears, try lowering the volume. If the ringing persists, visit your physician.

FRANÇAIS

CONTENU DE L'EMBALLAGE

- Écouteurs (Noir, Gris, Bleu et Violet)
- Manuel de l'utilisateur
- Carte de Garantie/d'enregistrement



TECHNICAL SPECIFICATIONS

Impédance : 32 Ω

Sensitivité : 101dB S.P.L. à 1KHz

Réponse de fréquence : 20Hz-20kHz

Longueur du câble : 120cm \pm 6cm

Type de fiche : 3,5mm Stéréo

COMMENT UTILISER LES ÉCOUTEURS BOUTON

1. Baissez le volume de votre appareil audio au maximum.
2. Insérez les écouteurs dans chaque oreille de sorte qu'ils soient confortablement placés.
3. Augmentez le volume à un niveau confortable sur votre appareil, puis réglez le volume des écouteurs à l'aide du curseur de volume.

REMARQUE: Le curseur de volume permet de régler le volume des écouteurs bouton. Le volume de l'appareil doit être réglé séparément.

4. Pour répondre à un appel, appuyez une fois sur le bouton téléphone. Pour raccrocher, appuyez de nouveau sur le bouton téléphone.

REMARQUE: Sur les appareils compatibles, le bouton téléphone peut servir de bouton LECTURE/PAUSE. D'autres fonctions telles que morceau suivant/précédent/Avance rapide/Retour rapide peuvent être utilisées en appuyant/en maintenant appuyées les touches du téléphone. Certaines fonctions peuvent nécessiter plusieurs pressions.

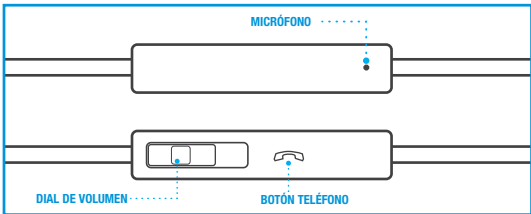
AVERTISSEMENTS

- N'écoutez pas de la musique à un volume trop élevé. Une écoute prolongée à un volume élevé peut provoquer une perte d'audition permanente.
- Commencez par régler le volume au minimum, puis augmentez-le progressivement jusqu'à atteindre un volume d'écoute confortable.
- Ne pas utiliser dans les situations où il serait dangereux de vous couper de votre environnement sonore, comme lorsque vous conduisez, faites du vélo, marchez ou courez à un endroit où des véhicules circulent et où vous risqueriez un accident.
- Ne pas utiliser en dormant car des accidents pourraient se produire.
- Si vous ressentez un bourdonnement dans les oreilles, essayez de baisser le volume. Si le bourdonnement persiste, consultez votre médecin.

ESPAÑOL

PACKAGE CONTENTS

- Auriculares (Negro, Gris, Azul y Púrpura)
- Guía de usuario
- Tarjeta de Garantía/Tarjeta de Registro



ESPECIFICACIONES TÉCNICAS

Impedancia: 32 Ω

Sensibilidad: 101dB S.P.L. a 1KHz

Respuesta de frecuencia: 20Hz-20kHz

Longitud del cable: 1,2 metros \pm 0.06 metros

Tipo de enchufe: Estéreo de 3.5mm

CÓMO USAR LOS AUDÍFONOS INTRAURICULARES

1. Baje el dispositivo de audio a su nivel más bajo.
2. Coloque los auriculares firmemente en cada oreja hasta que se ajusten de forma cómoda.
3. Suba el audio a un volumen cómodo en su dispositivo y posteriormente ajuste el volumen de los audífonos intrauriculares usando el dial de volumen.

NOTA: El dial de volumen únicamente controla el volumen de los audífonos intrauriculares. El volumen del dispositivo debe ajustarse de forma separada.

4. Para responder una llamada, pulse una vez el botón del teléfono. Para finalizar una llamada, vuelva a pulsar el botón del teléfono.

NOTA: Para dispositivos compatibles, se puede usar el botón del teléfono como botón de REPRODUCCIÓN/PAUSA. Otras funciones como Pista siguiente/Pista anterior/Avance rápido/Rebobinado pueden ser posibles pulsando/manteniendo pulsado el botón del teléfono. Algunas funciones pueden requerir que se pulse varias veces.

ADVERTENCIAS DE SEGURIDAD

- No escuche a un nivel de volumen elevado. Unos niveles de volumen alto prolongados pueden provocar una pérdida permanente de audición.
- Empiece fijando el nivel de volumen al volumen más bajo y ajústelo hasta que alcance un nivel de volumen cómodo.
- No lo use cuando un fallo de audición de lo que lo rodea pueda ser peligroso, como mientras conduce, o mientras va en bicicleta, camina o hace jogging o mientras haya tráfico presente y se puedan producir accidentes.
- No lo use mientras duerme ya que se pueden producir accidentes.
- Si experimenta cualquier pitido en los oídos, pruebe a bajar el volumen. Si el pitido persiste, visite a su facultativo.

iSound[®] The New Sound[®]

Accessories for your **Mobile Life.**

www.iSound.com